

Moderne Wohnung in zentraler Lage



67059 Ludwigshafen

Zimmer: 2,00
Wohnfläche ca.: 57,00 m²
Kaltmiete: 350,00 EUR (zzgl. Nebenkosten)
Gesamtmiete: 500,00 EUR

Scout-ID: 63608430
Objekt-Nr.: 2012/2

Ihr Ansprechpartner:

Arsen Kontus

E-Mail: info@hp-immo.net

Tel: 0621 9635704

Mobil: 0157 36909678

Fax: 0621 9635703

Web: <http://www.hp-immo.net>

Wohnungstyp: Etagenwohnung
Nutzfläche ca.: 8,00 m²
Etage: 5
Etagenanzahl: 6
Schlafzimmer: 1
Badezimmer: 1
Keller: Ja
Personenaufzug: Ja
Einbauküche: Ja
Objektzustand: Gepflegt
Baujahr: 1973
Qualität der Ausstattung: Gehoben
Letzte Modernisierung/
Sanierung: 2006
Heizungsart: Zentralheizung
Befeuerungsart: Gas
Bezugsfrei ab: 01.02.2012
Barrierefrei: Ja

Nebenkosten: 150,00 EUR

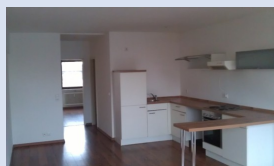
Heizkosten sind in Ja
Nebenkosten enthalten:

Kautions: 2x Monatsmieten

Provision: 2 Monatsmieten + 19 Mwst.

Bei erfolgreicher Vermittlung der Wohnung fällt eine Maklercourtage in Höhe von zwei Monatskaltmieten zzgl. 19% Mehrwertsteuer an.

Moderne Wohnung in zentraler Lage



67059 Ludwigshafen

Zimmer: 2,00
Wohnfläche ca.: 57,00 m²
Kaltmiete: 350,00 EUR (zzgl. Nebenkosten)
Gesamtmiete: 500,00 EUR

Objektbeschreibung:

Gemütliche 2-Zimmer-Wohnung in LU-Mitte. Alle Räume sind von der Diele aus begehbar, die Küche ist mit einer Einbauküche ausgestattet. Die gesamte Wohnung ist mit einem dunkelt durchgehend verlegten Laminatboden ausgestattet. Die EBK ist offen angelegt und geht in den Raum über. Die Küche geht auf die Strasenseite, Schlafzimmer auf die Hofseite. Das Bad mit Badewanne und WC ist innenliegend. Geheizt wird die Wohnung durch eine moderne Zentralheizung, diese Kosten sind in den angegebenen Nebenkosten enthalten.

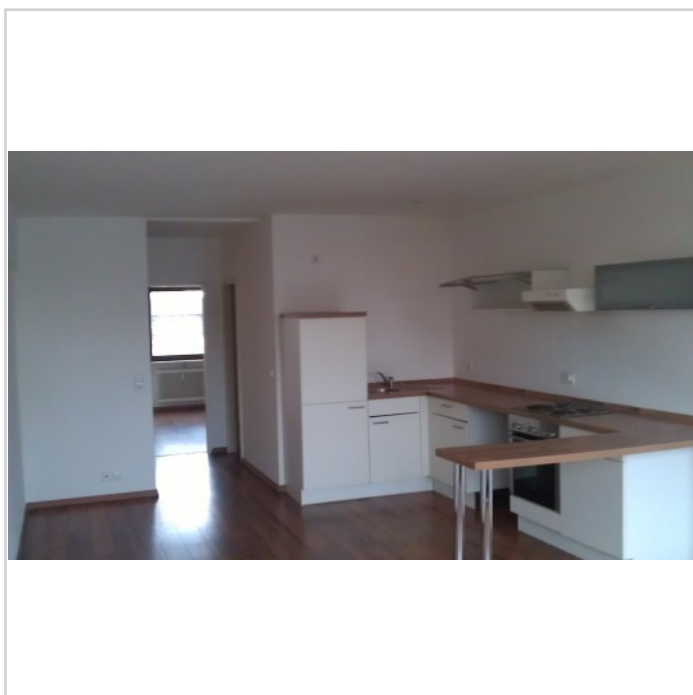
Lage:

Sehr zentral, direkt an der Rhein-Galerie.

Sonstiges:

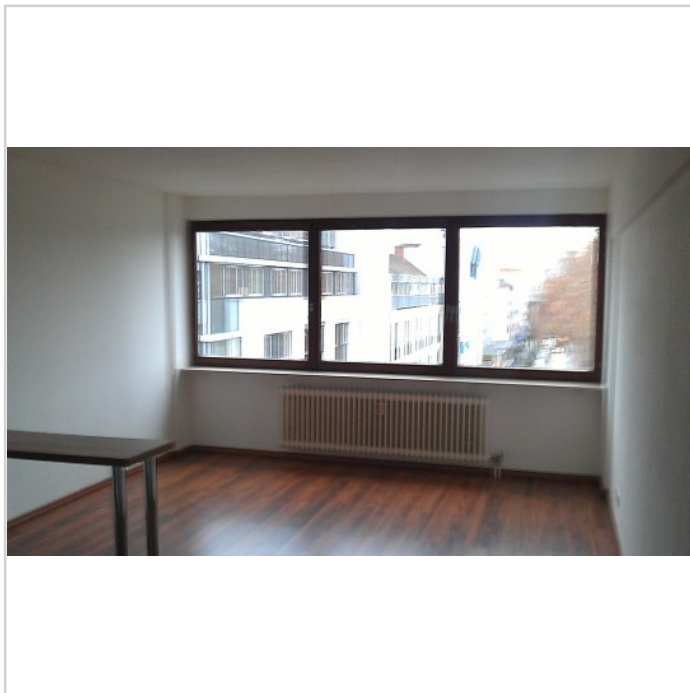
Sonstiges

Sie möchten besichtigen? Herr Kontus freut sich auf Ihre Anfrage unter 0621/9635704. Vorstehende Angaben beruhen auf Aussagen des Eigentümers / derzeitigen Mieters, bzw. des Verwalters. Für die Richtigkeit können wir keine Haftung übernehmen. Bei erfolgreicher Vermittlung der Wohnung fällt eine Maklercourtage in Höhe von zwei Monatskaltmieten zzgl. 19% Mehrwertsteuer an. Weitere tagesaktuelle Immobilienangebote aus der Region finden Sie auf unserer Homepage unter: <http://www.hp-immo.net>.

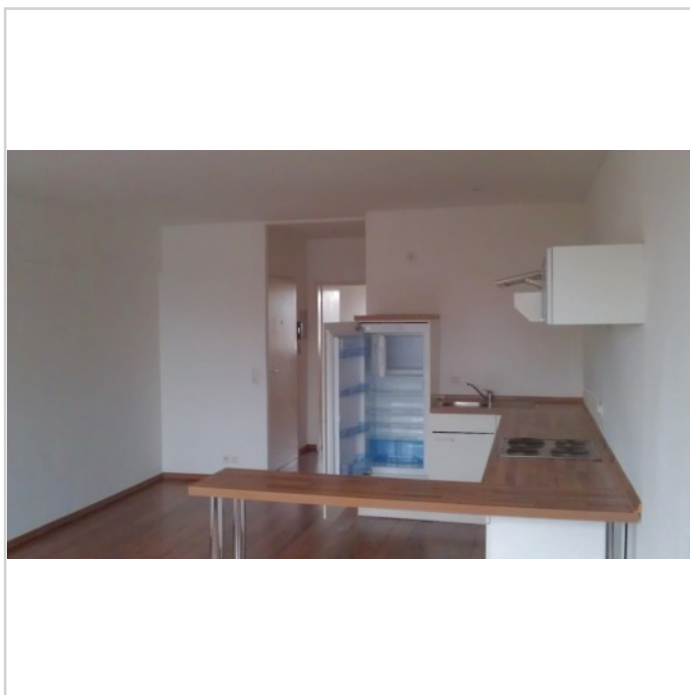


IMAG0129

IMAG0129



Küche



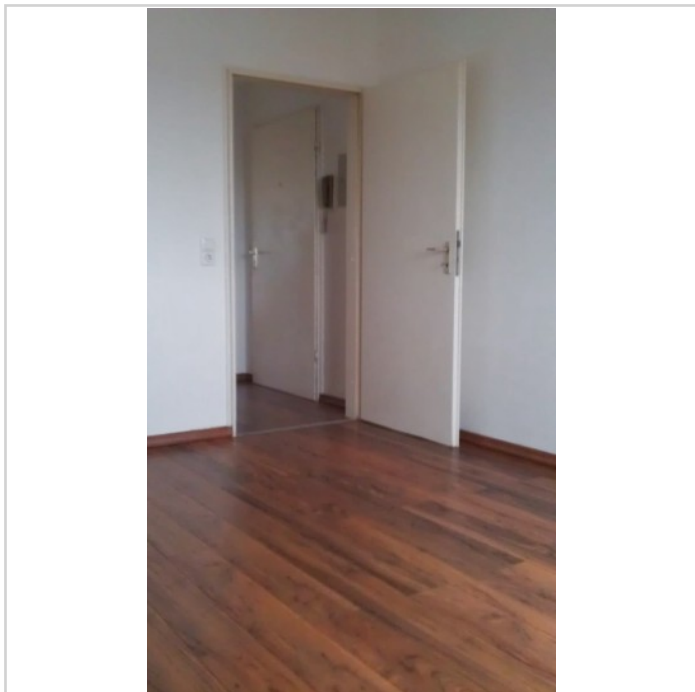
Küche

Moderne Wohnung in zentraler Lage



67059 Ludwigshafen

Zimmer: 2,00
Wohnfläche ca.: 57,00 m²
Kaltmiete: 350,00 EUR (zzgl. Nebenkosten)
Gesamtmiete: 500,00 EUR



Schlafzimmer